

enhanced
vision

pebble™ HD



Skärmstorlek

4.3"

Användarhandbok

Grattis till ditt köp av Pebble HD från Enhanced Vision. Pebble HD är en handhållen elektronisk video förstoringseenhet som du kan ta med överallt. Väger mindre än 220 gram, Pebble HD har ett unikt designade fällbart handtag och omfattar både nära-tittande och bord-tittande lägen. Liten nog för att passa i din ficka eller handväska, Pebble HD är den idealiska följeslagaren för att ge förstoring, vart du än går.

Med Pebble HD kan du lätt läsa kontoutdrag, kuponger, recept, restaurangmenyer, underteckna checker eller överallt där du behöver en portabel förstoring. Pebble ger timmar av glädje till personer med nedsatt syn.

En inbyggd LCD-skärm (4,3"), tillåter Pebble HD att förstora bilder upp till 20 gånger. En inbyggd Frys-funktion gör att du kan fånga stillbilder och justera förstoringen. Sex olika visningslägen ger dig möjlighet att välja alternativa färgkombinationer baserat på dina personliga preferenser.

Pebble HD innehåller ett praktiskt fodral och kommer med 2 års garanti.

Förbättringar och kontroller är en integrerad del av det vi gör på Enhanced Vision.

Vänligen besök - <http://www.enhancedvision.com/low-vision-product-line.html>

Välj din Enhanced Visions produkt. Du hittar de senaste uppdateringarna för den versionen av användarhandboken längst ner på sidan.

Överensstämmelse med FCC-reglerna

Den här enheten överensstämmer med del 15 i FCC-reglerna. Användningen är underställd följande två villkor: (1) enheten får inte orsaka skadliga störningar och (2) enheten måste acceptera mottagna störningar, inklusive störningar som kan orsaka oönskade effekter.

Denna utrustning har testats och befunnits överensstämma med gränserna för en Klass B digital enhet, enligt del 15 i FCC-reglerna. Dessa gränser är avsedda att ge rimligt skydd mot skadliga störningar vid installation hemma. Denna utrustning genererar, använder och kan utstråla radiofrekvensenergi och om den inte installeras och används i enlighet med instruktionerna, kan orsaka skadliga störningar på radiokommunikation. Det finns dock ingen garanti att störningar inte inträffar i en viss installation. Om denna utrustning orsakar skadliga störningar på radio - eller TV-mottagning, vilket kan avgöras genom att utrustningen stängs av och sätts på igen, uppmanas användaren att försöka korrigera störningen genom en eller flera av följande åtgärder:

- Rikta om eller flytta den mottagande antennen.
- Öka avståndet mellan utrustningen och mottagaren.
- Anslut utrustningen till ett uttag på en annan krets än den som mottagaren är ansluten.
- Rådfråga återförsäljaren eller en erfaren radio/TV-tekniker.

Icke tillåtna ändringar eller modifieringar till detta system kan upphäva användarens behörighet att använda utrustningen.

Om din Low Vision enheten kan anslutas till en TV, måste det användas med skärmade kablar för att uppfylla FCC-kravet för Klass B digitala enheter. Det är användarens ansvar att använda skärmade kablar som medföljer utrustningen.

INNEHÅLL

Kapitel 1: Säkerhetsföreskrifter

Allmänna råd	6
Transport	7
Säkerhetsföreskrifter och skötsel	7

Kapitel 2: Detta har du fått med din Pebble

Detta har du fått med din Pebble HD	8-9
---	------------

Kapitel 3: Att använda Pebble-HD

Strömförsörjnings alternativ	10
Att ansluta strömförsörjningen	11
Laddning av batteriet	12
Indikeringsdioder	13
AV / På	14
Gå in i meny och justera bildstorleken	15
Visningsläge / Deluxe & Basic	16
Frysa bilden (Funktion Snapshot)	17
Spara, Hämta och radera bilder	18-19
PÅ / AV av LED	20
Använda Klockan, Tid / Datum	21
Justera Handtagets position	22 – 24

Kapitel 4: Använd menyn

Användarens och Produktinställningar	25
Fabriksinställningar och Bildgalleri	26

Klockans Tid / Datum Inställningar	27
Anslutning till Datorn	28
Produktinformation och Master reset.....	29

Kapitel 5: Felsökning

Felsökning	30-31
------------------	-------

Kapitel 6: Specifikationer

Specifikationer	32-33
-----------------------	-------

Kapitel 7: Garantiinformation

Garantiinformation och Service.	34-35
Serviceprocessen.	35

Kapitel 8: Andra Produkter från Enhanced Vision

Andra Produkter från Enhanced Vision.	36-38
Tillbehör Pebble HD Stand.	38-39
Kontaktinformation.....	40

SÄKERHETSFÖRESKRIFTER

För att få mest nytta och livslängd av din Pebble HD, vänligen läs dessa säkerhetsföreskrifter noggrant.

Allmänna råder för användning:

- Följ alla varningar, försiktighetsåtgärder och instruktioner på produkten.
- När du använder din Pebble HD utomhus bör det inte utsättas för extrema eller snabba förändringar i temperatur eller luftfuktighet.
- Placera inte Pebble HD nära ett element, värmare eller i områden utsatta för direkt solljus under en längre tid.
- Förhindra risken för elektriska stötar genom att inte försöka att demontera enheten. Hänvisa all service till en auktoriserad reparationsverkstad.
- Använd inte Transformer i nära eller kring vatten. Pebble HD är inte gjord för att erbjuda skydd mot kontakt med någon sorters vätska.
- Använd inte Pebble HD under ett åskväder eller andra svåra väderlek.
- Använd inte Pebble HD i närheten av öppen eld, material eller brandfarliga vätskor

Transport:

- Pebble HD kommer med ett praktiskt fodral för transport. För att skydda apparaten från olyckor som fall och skada, placera alltid tillbaka Transformer i sitt original väska när den inte används.
- Denna produkt är avsedd att användas som en bärbar enhet. Var försiktig när du ansluter/kopplar-av kablarna och tillbehör.

Skötsel och underhåll:

- Stäng alltid av strömmen på PebbleHD när systemet inte används.
- Om det behövs, rengör ytan av Pebble HD med en mjuk fuktig trasa eller en anti-elektrostatisk duk. Använd inte flytande rengöringsmedel på plastytorna. Ingen ytterligare städning eller metoder för sterilisering rekommenderas eller krävs.

Känslighet för störningar:

Det kan vara tillfälliga försämringar på Pebble när den påverkas av ett starkt magnetfält och/eller radiofrekventa fält, elektrostatisk urladdning eller övergående elektriska störningar. En elektrostatisk urladdning (orsak av statisk elektricitet) kan orsaka bild distorsion. Om detta händer, stäng av apparaten och försök med att flytta enheten till en annan plats.

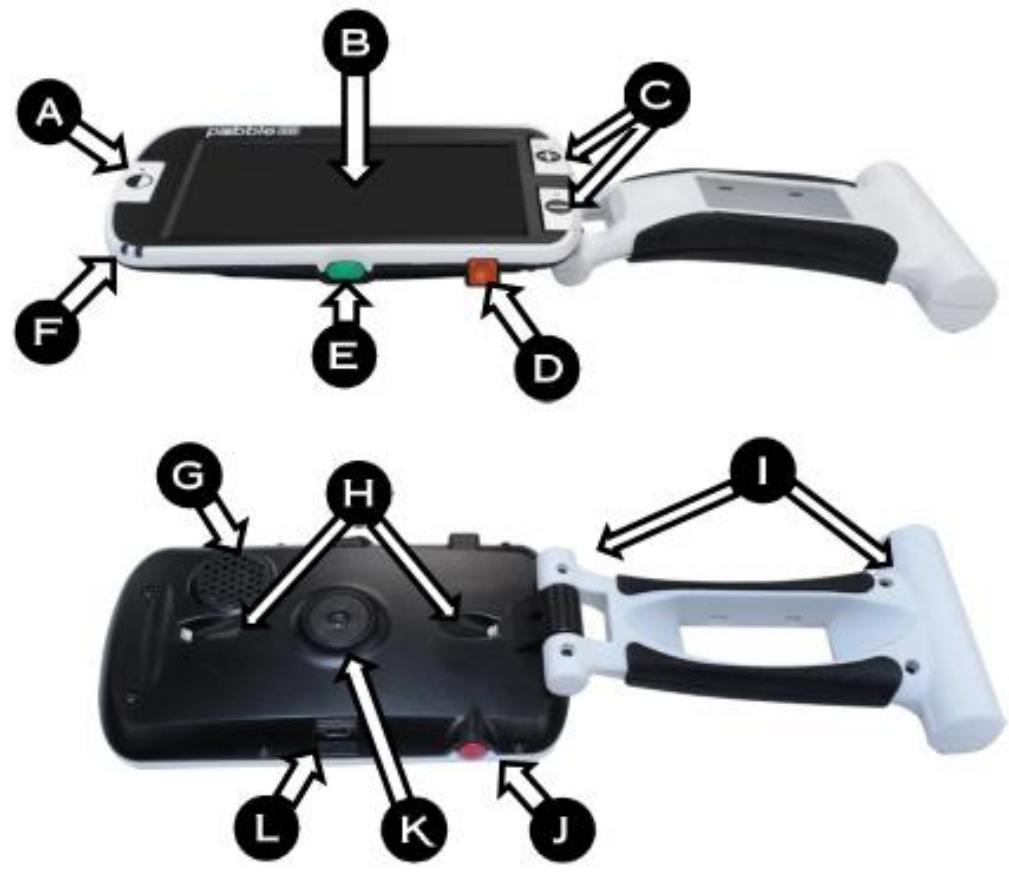
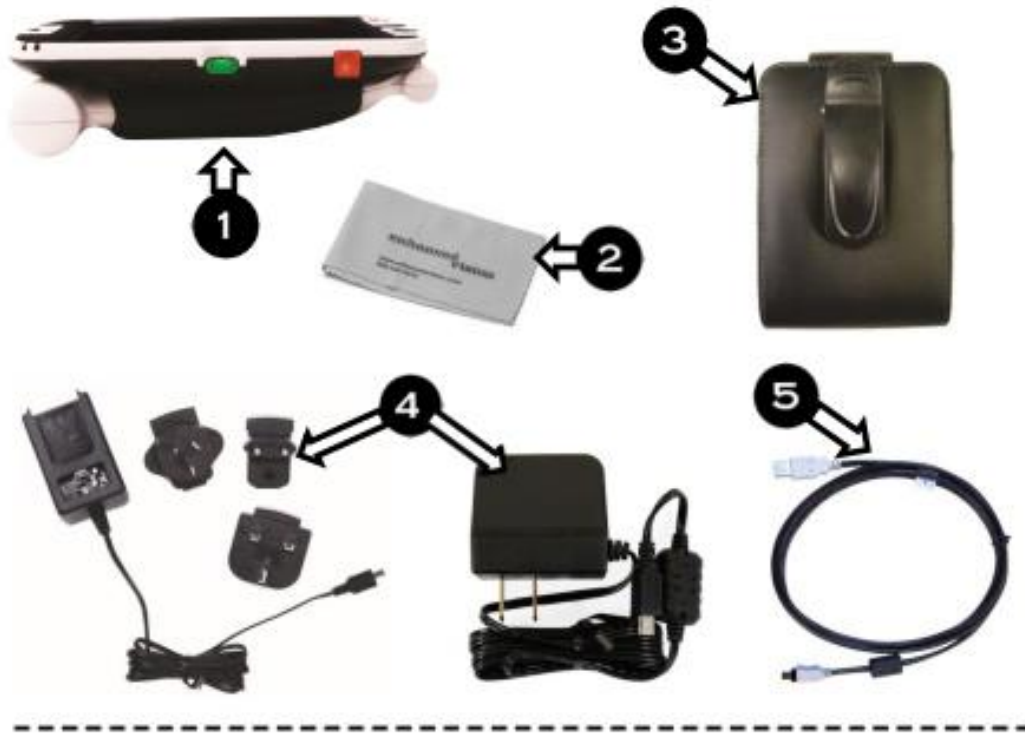
DETTA HAR DU FÅTT MED DIN PEBBLE HD

Se bilderna på nästa sida för att identifiera innehållet och kontroller i förpackningen av din Pebble HD. Utöver användarhandboken hittar du det följande i lådan:

- 1. Pebble HD**
- 2. Rengörings duk**
- 3. Skyddsväska**
- 4. Nätadapter (Sidan 10)**
(Modellen kan variera enligt landet)
- 5. Strömförsörjning (Används för strömförsörjning och uppgradering av apparatens mjukvara)**
- 6. Pebble HD Stand (ej på bild) tillgängliga för beställning.**

Observera placeringen av de följande kontrollerna på din Pebble HD:

- A. Färgvals knapp (Mode)**
- B. LCD skärm (4,3")**
- C. Ändra storleks knappar (Förstoring)**
- D. Klock / Kalenderknapp (Orange-knapp)**
- E. På/AV knappen (Grön-knapp)**
- F. LED-indikator**
- G. Högtalare**
- H. LED-lampor**
- I. Justerbart handtag**
- J. Frysa bild knappen (Röd-knapp)**
- K. Kameralins**
- L. Kontakt för laddare, mini USB (kanten)**



ATT ANVÄNDA PEBBLE HD

Din Pebble HD kan drivas ned hjälp av:

- Medföljande adapter
- Integrerat återuppladdningsbart batteri (inkluderat)

Din Pebble HD levereras med inbyggd batteri delvis laddat. Vi rekommenderar att du ansluter din Pebble HD till vägguttaget och laddar det inbyggda batteriet innan du använder enheten för första gången (Se sidan 13, status och laddning).

Obs! När Pebble HD är på och en nätadapter eller USB-kabel (ansluten till en PC) är ansluten till Pebble HD, en "Timglas" 'visas. Under denna tid (ca 15-20 sekunder) Pebble HD kommer att avgöra vilken typ av anslutning som har gjorts.



- När nätadaptern är ansluten - Pebble HD kommer att gå in i "Live" -läge.
- När en USB-kabel är ansluten (även ansluten till en dator) – en USB symbol visas.



Strömförsörjning

Använd följande procedur för att ansluta din Pebble HD till nätadaptern/strömförsörjning:

- 1) Anslut strömsladden till strömuttaget på Pebble HD (Se Figur 1).
- 2) Anslut andra delen av strömsladden till ett tillgängligt strömuttag i väggen eller till datorns



Figura 1



Figura 2

Att ansluta strömförsörjning

Olika kontakter för olika länder ingår i Pebble HDs låda (endast för internationella kunder).

1. För att installera, väljer du rätt kontakt för ditt land (Se figur 1).
2. Klicka på fliken som ligger på toppen av insättningen, glida i en vinkel i förhållande till den ordinarie strömförsörjningen och tryck nedåt tills det klickar (Se figur 2).
3. Du kan nu fortsätta och anslut i ett tillgängligt vägguttag och börja ladda upp din Pebble HD. För att ge extra skydd vid åskväder, kan ett överspänningsskydd användas.



Figur 1



Figur 2

LADDNING AV BATTERIET

Att använda ett uppladdningsbart batteri

Din Pebble HD innehåller ett integrerat uppladdningsbart batteri som kan laddas kontinuerligt inne i Pebble HD, även när enheten är i drift. Det rekommenderas att lämna enheten ansluten till den medföljande nätadaptern när enheten inte används för att upprätthålla kontinuerlig batteriladdning. På så sätt kommer din Pebble HD alltid vara redo för portabelt bruk.

Det är inte möjligt att överladda det medföljande batteriet.

Viktiga punkter vid användning av batteri

- ▶ Batteriet måste vara fulladdat före första användningen
- ▶ När batteriet är fulladdat skall Pebble HD fungera i 2,5 – 3,0 timmar beroende på inställning av skärmens ljusstyrka.

Hur laddar man batteriet:

För att ladda litium-jon-batteriet i din Pebble HD, skall man ansluta adaptern/strömförsörjning som beskrivs på sidan 10. Du kan fortfarande använda Pebble HD även när batteriet laddas.

Ladda din Pebble HD när den inte används (standby):

För att ladda Pebble HD när den inte används gör följande:

- Tryck på den **gröna** knapp **[POWER]** för 'standby', efter att man har anslutit nätadaptern/strömförsörjning (eller genom en USB-kabel till en dator). För att återgå till normal drift "Tryck ned och släpp" den gröna knappen **[POWER]** igen.

Indikerings dioder

Din Pebble HD har två små statuslampor på enhetens vänstra sida. LED-lamporna visar aktuell laddningsstatus och anslutningsstatus (Se Figur 1)



Lampa 1

Lampa 2

I följande tabell beskrivs vad de olika statuslamporna har för betydelse:

Svart bakgrund = Blinkande

LED (#1)	LED (#2)	Strömkälla	Förklaring
PÅ	AV	AC	AC ansluten & Batteri laddas
PÅ	PÅ	AC	AC ansluten & Batteri full laddat
AV	PÅ	Batteri	Batteri OK / Full laddat
AV	PÅ	Batteri	Batteri svag
ON	AV	Batteri	Standby
OFF	AV	Batteri	Enheten är Avstängd

OBS: När batteriet börjar ta slut (ca 15 minuter innan avstängning), ett ljud hörs, då batteriikonen visas för första gången på skärmen i 2 sekunder.

Batteriets laddningsindikator

När Pebble HD sätts PÅ och när det kommer ut ur "standby"-läge, batteriets laddningsstatus indikator visas under 2 sekunder (under denna tid knapp alla funktioner är inaktiverade).



(Pebble HDs batteri är full laddat)



(Pebble HD med låg laddning kommer att stängas av efter 3 – 5 sekunder om den inte är ansluten till adaptorn).

Slå PÅ / AV Pebble HD.

Använd följande procedur för att slå På/AV din Pebble HD:

1. Tryck på den **Gröna**-knappen PÅ/AV (Se Figur 1)
2. Håll den **Gröna**-knappen nertryckt i minst en sekund för att slå på din Pebble HD. Efter att startljudet hörs, så visas en bild på LCD-skärmen



Figur 1

För att stänga av Pebble HD, tryck på den **Gröna**-knappen PÅ/AV i minst 2 sekunder. En kort meddelande hörs och enheten stängs av.

*Notera: För att sätta en uppstartad Pebble HD i standby läge, tryck på den gröna PÅ/AV knappen. För att återgå till startläge tryck och släpp **[POWER]** knappen (Grön-knappen). När man Kopplar av adaptern eller USB-anslutning från Pebble HD när den är i Standby, gör att Pebble HD stängs av.*

Knappkombinationer

Genom hela handboken kommer att vissas knappkombinationer (T.ex. Tryck **[MODE]** och **Röda** knappen **[FREEZE]**). Detta betyder på att man måste trycka på knapparna samtidigt.

Att gå in i meny

Pebble HD har konfigurerbara alternativ som kan modifieras med hjälp av systemmenyn. Man kan gå in i Systemmeny genom att trycka på **[MODE] + [FREEZE]**. För navigera tryck på **[Zoom + eller -]** då den Gula markeringen kommer att flytta enligt ditt val.

- Red **[Freeze]**-knappen används för att bekräfta valet eller för att avancera djupare in i menyerna.
- **[MODE]**-knappen används för att avbryta Valet eller återgå till föregående menyer.

Ändra förstoringsgrad

Gör såhär för att ändra förstoringsgrad på innehållet i LCD-skärmen.

1. Förstoringsknappar (Se Figur 1)
2. Tryck på **[+]** Förstoring knappen för att göra bilden större på LCD-skärmen
3. Tryck på **[-]** för att göra bilden mindre på LCD-skärmen.



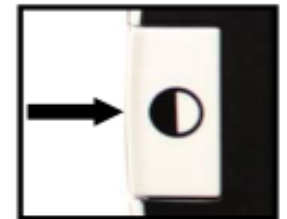
Figur 1

Pebble HD har 5 “fasta” förstoringsgrader. Tryck och håll Förstoring knapp **[+]** eller **[-]** för mer än 1 sekund för att aktivera kontinuerlig zoom.

Visnings läge

Använd följande procedur för att välja visningsläge av bilden på LCD-skärmen:

Genom att trycka på knappen **[MODE]** (se figur 1) kan man bläddra igenom de 7 (om aktiverat) förinställda visningslägen. Om man vill ändra färg väljer man något av de 28 tillgängliga in i systemmenyn. När den första är val är markerade gå in i Användarinställningar >>



Figur 1

Skärm>>Önskad Färglägen, som kommer att ha alla dina tillgängliga färger. Menyn objekt visas på sidan 25. Använd **[FREEZE]** knappen för att bekräfta.

Notera: Tryck på Färgvalsknappen i 2 sekunder för att återgå till "Färg läge". Den "färglägesmenyn" tillåter visningen av alla lägen utom "Färg" (standard), är tillfälligt inaktiverad (se här nedan färglägen)

Det finns två konfigurerbara Färg-förinställningar som kallas Deluxe och Basic. skillnaden Mellan Dessa alternativ visas nedan.

DeLuxe Färgval:

- Fullfärg (Fabriksinställning – Alltid PÅ)
- Positiv bild (Fabriksinställning = Vitt bakgrund / Svart text)
- Negativ bild (Fabriksinställning = Svart bakgrund / Vitt text)
- Färgval 1 (Fabriksinställning = Grönt bakgrund / Svart text)
- Färgval 2 (Fabriksinställning = Gult bakgrund / Svart text)
- Färgval 3 (Fabriksinställning = Gult bakgrund / Blått text)
- Svart på Vitt bild

Basic Färgval

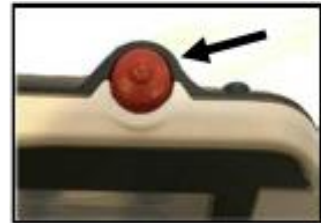
- Fullfärgsbild (Fabriksinställning – Alltid PÅ)
- Svartvit bild
- Positiv bild (Fabriksinställning = Vit bakgrund / svart text)
- Negativ bild (Fabriksinställning = Svart bakgrund / vi text)

Frysa bilden (Funktion Snapshot)

Om du vill kan du ta en bild (Freeze) av en bild på skärmen. Man kan även justera storleken och ändra visningslägen efter frysning av bilden. Den här funktionen är mycket användbar för att läsa prislappar, recept eller annan information som kan behöva fångas tillfälligt.

Använd följande procedur för att ta en tillfällig bild (frysning) på displayen:

- 1) Tryck på den **Röda [FREEZE]** knappen för att ta bilden (Se figur 1). Pebble HD kommer att göra ett "Slutarljud" när bilden tas och LED-lamporna släcks. Du kan justera storleken eller visningslägen i efterhand.
- 2) Tryck på den **Röda [FREEZE]** knappen igen för att avsluta och återgå till normalläge. Om du slår av strömmen på din Pebble HD, då kommer den frysta bilden att försvinna.

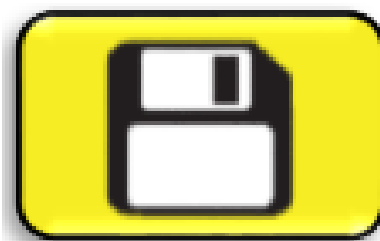


Figur 1

Att spara en ögonblicksbild

Du kan också spara en "ögonblicksbild" (total 300) på Pebble HD för att titta på den vid ett senare tillfälle.

Efter frysningen av en bild, tryck och håll den röda [FREEZE] knappen i 2 – 3 sekunder. Då kan man se på skärmen en "Spara-Ikon" som figur 2 visar. Pebble HD kommer att återgå till normalt driftläge.



Figur 2

Hämta en sparad ögonblicksbild (Snapshot)

När du har en sparad ögonblicksbild kan du "återkalla" den och titta på den från Bildgalleri (se figur 1). För att hämta en sparad ögonblicksbild:

1. Tryck och håll den Orange-knappen [**Galleri**] under 3 sekunder - den sista sparade ögonblicksbilden visas (**i detta läge, LED-lamporna är släckta**).
2. Om du vill visa nästa / föregående sparade snapshot: Använd [**ZOOM +**] för att flytta upp eller [**ZOOM -**] för att flytta ner.
3. För att välja bild tryck på den **Röda** [**FREEZE**]-knappen.
 - Du kan öka / minska förstoringen med hjälp av [**+/-**]
 - Ändra visningslägen genom att trycka på [**MODE**]
 - För att ta bort en bild Tryck och håll [**FREEZE**]-knappen i mer än 2 sekunder.
4. För att gå tillbaka till bildgalleriet tryck på [**FREEZE**]-knapp.
5. För att återgå till normal drift trycker du på [**GALLERI**] för 3 sekunder om man kommer från **Live-skärmen** eller [**MODE**]-knappen via menyn.



Ta bort en sparad ögonblicksbild / All Snapshots

Du kan radera bilder från ditt galleri genom att ta bort antingen en och en eller radera alla bilder på en gång. Använd instruktionerna här nere för båda operationerna.

Ta en enskild bild

- Gå till Galleri från systemmenyn eller från Live-bilden
- Tryck och håll **Orange [Galleri]**-knappen för att gå in i Galleriet från Kamera Live-skärmen
- När en bild visas, tryck på **[Freeze]**-knappen för mer än 2 sekunder för att radera en enskild stillbild.
- En papperskorg ikon visas på skärmen som i figur 1, detta anger att bilden har tagits bort.



Ta bort alla bilder:

- Navigera till märkta "Bildgalleri" på botten av menysystemet som nämns i mer detalj på sidan 25.
- Du kommer att ha två alternativ på skärmen:
 - **Visa Sparade Bilder** - Pebble HD Mode går in i Galleriläge och visar bilderna normalt
 - **Radera alla Bilder** - ett bekräftelsemeddelande visas med BEKRÄFTA eller AVBRYTTA. Väljer man BEKRÄFTA raderas alla bilder och återgår till menyn (en "alla bilder raderades" meddelande kommer att visas på LCD-skärmen)

LED Belysning, Aktivera PÅ/AV

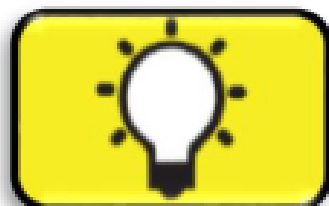
Din Pebble HD har inbyggd LED-belysning för att lysa upp din litteratur.

Det är också möjligt att stänga av den inbyggda LED-belysning, om så önskas. Detta kan vara användbart när vissa objekt förstoras med en starkt reflekterande yta: såsom en klocka eller glansig fotopapper. Använd följande procedur för att stänga av LED-belysning:

1. När strömmen slås på Pebble HD, Tryck och håll nere **[MODE]**-knappen, tryck sedan på knappen **[+]** tillsammans. En ikon på skärmen visas för att indikera att lysdioderna Har avstängd.



2. För att återställa LED-belysningen, används samma kombination som tidigare.



Obs: Varje gång Pebble HD är påslagen, systemet går automatiskt till fabriksinställningen med LED-lampor PÅ.

Använda klockan, Tid / Datum

Pebble HD kan behålla och visa den nuvarande Tid och Datum när den är inställd. För att ställa in en aktuell tid / datum vänligen se sidorna 25 och 27 för menylistan och Instruktioner:

För att visa klockan på skärmen

- Tryck på **[MODE] + [ZOOM -]** för mer än 3 sekunder

För att återgå till live-skärmen efter att ha kontrollerat klockan

- Tryck på **[MODE] + [ZOOM -]** igen för mer än 3 sekunder för att avsluta.

Använda Väska

För extra skydd, Pebble HD inkluderar en praktisk väska med en bältesklämma (se Figur 2). Detta bidrar till att skydda din Pebble HD från skador när "man reser bort". När Pebble HD inte används, returnera den till bärväskan för extra skydd. Bärväskan är utformad för att fästas säkert på bältet. se att din Pebble HD är i uppfällt läge innan du lägger den i väskan.



Figur 2

Justering av Handtaget

Pebble HD har ett unikt, ställbart handtag som både kan rotera och/eller bli förlängd, så att du mycket enkelt kan förstora en mängd olika föremål i olika inställningar. Se bilden nedan för mer information om hur handtaget kan placeras efter behov.



200° Rotation

Titta på nästa två följande sidor för mer information om hur du justerar handtaget på din Pebble HD och den specifika användnings möjligheter.

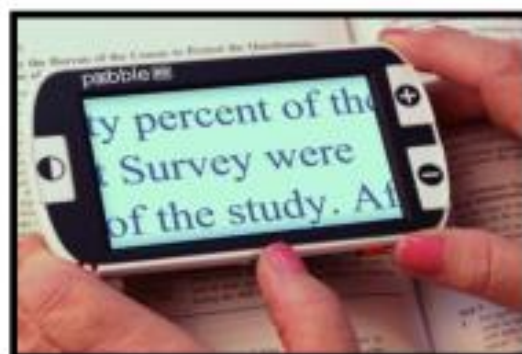
Beroende på ditt material, använd riktlinjerna som anges på de följande två sidor för mer information om justering av handtaget för just din förstörings behov...

Tips om användningssätt (helt stängd)

Låt handtaget vara infällt och låt Pebble HD ligga direkt på arbetsytan för bekväm läsning av ett dokument, bok, broschyr eller annan tryckt text. (Se Figur 1a y 1b)



Figur 1a



Figur 1b

Handhållen ställning (180° öppen)

Fäll ut handtaget och håll Pebble HD som ett konventionellt förstöringsglas för portable läsning på t.ex. burkar, prismarkeringar, eller tidtabeller. (Se Figur 2a y 2b)



Figur 2a



Figur 2b

Skriv position (210° öppen)

Låt Pebble HD vila på handtaget och vinkla upp skärmen, i det läget kan man skriva under Pebble HD. Här når du lägsta förstöringsgrad som är 2X. (Se figurerna 3a och 3b).



Figur 3a



Figur 3b

Hands-fri/Desktopsläge

Fäll in handtaget i en liten vinkel, 180° eller 200° för handfri eller stationära användning. I detta läge kan du utföra små arbeten som kräver båda händerna. (Se Figur 4a, 4b y 4c)



Figur 4a



Figur 4b



Figur 4c

MENY FUNKTION

Användarinställningar

Användarinställningar är utformade för att låta användaren forma sina egna konfigurationer och preferenser. När vi lämnar användarinställningar i menyn, alla valda alternativen sparas.

➤ **Språk**

Välj från något av de tillgängliga språken.

➤ **Ljud**

Ljudet, Akustiska signaler inklusive mekaniska ljud

➤ **Display**

Visuella poster på skärmen, inklusive ikoner och indikatorer. Användargränssnitt indikatorer, utökad zoom och färg lägen

➤ **Tid**

Klocka, Tid och datum

Produktinställningar

Denna meny låter användaren att konfigurera produktens funktioner såsom:

***** OBS: Efter fabriksåterställning System Setting Kan behöva återställas baserat på din plats. *****

➤ **Auto Standby**

Standby kan ställas in på 10, 20 eller 30 minuter

➤ **Konfigurera Knappar**

Aktivera eller inaktivera följande knappar: Spara, Freeze, Galleri, Bild panorering, och klocka.

Fabriksinställningar

Fabriksinställningar i undermenyn är utformad för att ge tillgång till produkt- och systeminformation samt återställa enheten till när fabriksinställningar behövs.

➤ **Produktinformation**

Produkt SN:

Mjukvara RN:

Boot RN:

Board SN:

Språk Group-x

➤ **Återställning av Deluxe Inställningar**

Det här alternativet låter användaren återställa enheten till fabriks standardinställningar. Alla funktioner är tillgängliga via Deluxe inställning.

➤ **Återställning av Grundinställningar**

Det här alternativet låter användaren återställa enheten till dess grundläggande eller begränsad funktionsinställning. I det här läget Frysningen, Bild Panorering, Lagrade Bilder och Galleri-alternativ är inaktiverade.

Bildgalleri

Bildgalleriet är utformat att tillhandahålla grafiskt användargränssnitt för att visa och välja önskade sparade filer och/eller bilder för visning. Sparade filer kommer att lagras på den interna mini SD-kort. Filnamn tids-stämpas för att ange tiden när bilden fångades/sparades. I Galleriet kan användaren se sina sparade bilder (sidan 17) eller ta bort bilderna (sidan 19).

➤ **Visa listan över sparade bilder**

➤ **Radera alla sparade bilder**

Ställa in klockan Tid/Datum

Pebble HD kan behålla och visa aktuell Tid och Datum när den är inställd. För att ställa in aktuell Tid/Datum:

1. Gå in i menyn genom att trycka på knappen **[MODE]** och **Red knappen [FREEZE]** (på toppen på vänster sida) samtidigt.
2. Tryck på **[FREEZE]** knappen för att välja "Användarinställningar"
3. Använd **[ZOOM -]** för att gå till "Tid och datum" är markerad
4. Tryck på **[FREEZE]** knappen för att välja "Ställ in Klockan"
5. Återigen använd **[ZOOM -]** tills "Tid och Datum" är markerad
6. Tryck på **[FREEZE]** knappen för att välja "Tid och Datum"

** Obs: När du ställer in tid och datum posten som ska ställas in kommer att markeras i gult**
7. Använd **[ZOOM +/-]** för att ändra värdet Markerad
8. Använd **[FREEZE]** knappen för att ställa in det aktuella objektet och avancera till nästa objekt
9. Upprepa steg 7 och 8 tills alla Tid/Datum värden är korrekta*
10. När den nuvarande Tid och Datum har ställts in kan man välja att aktivera/inaktivera "24 timmars klocka" format och "Datumformat" alternativ.
11. Om du vill aktivera/inaktivera ett alternativ: Använd **[ZOOM +/-]** till önskat alternativet markeras och tryck på **[FREEZE]**
12. Tryck på knappen **[MODE]** för att återgå till normal drift.

Anslutning till Datorn

Överför bilder till datorn:

Pebble HD har möjlighet att ladda upp alla dina lagrade bilder till din dator. Detta tillåter att man kan lagra eller dela dessa bilder/filer. Följ instruktionerna för att ladda upp dina sparade bilder till PC.

1. Anslut USB-kabeln till Pebble HD (Se figur 1) och den andra änden till datorn. (Se figur 2)
2. Pebble HD kommer att registrera som en vanlig USB-lagringsenhet med enhetsnamnet: Flyttbar dis
Pebble.
3. Dubbelklicka på enheten.
4. När enheten öppnas dubbelklicka på Bildmapp.
5. Dra eller kopiera bilderna till skrivbordet eller önskad din dator.



Figur 1



Figur 2

Firmware Uppdatering

För att hålla din Pebble HD med en uppdaterad programvara, besök vår support sida på:

<http://www.enhancedvision.com/support/software.html>

Produktinformation

Produktinformationen kommer att visa den tekniska informationen om Pebble HD, och ger möjligheten att man kan återställa Pebble HD tillbaka till fabriksinställningarna.

1. Tryck på **[MODE]** och den **Röda-knappen [FREEZE]** för att gå in i Pebble HD-menyn.
2. Tryck på **[ZOOM +/-]** tills "Fabriks Inställningar" är markerad.
3. Tryck på den **Röda knappen [FREEZE]** för att visa "produktinformation"
4. Tryck på den **Röda knappen [FREEZE]** igen.
5. I den här Under-menyn kan du:
 - a. Se Serienumret och firmware/programvara och revideringar.
 - b. Återställa standardinställningar för Pebble HD genom att Trycka på **[ZOOM +/-]** tills "Åter-inställning DELUXE" eller Tills "Grundinställning Återställd".

Total Återställning

Om Pebble HD är påslagen, men inte svarar – Tryck och håll nere **[MODE]**-knappen och tryck på den Orange-knappen för att återställa Pebble HD. Tryck på den Gröna-knappen för att starta Pebble HD igen.

**Obs: Pebble HD måste kopplas bort från strömmen för att använda en Total Återställning.*

- **Ingen ström till enheten**
 - Kan du driva enheten med den medföljande AC-adaptern? (sidorna 10-11)
 - Är strömförsörjningen korrekt ansluten till ett vägguttag? (sidan 10)
- **Video-bilden på LCD-skärmen är suddig eller inte klar**
 - Rengör LCD-skärmen och/eller kameranlinsen med hjälp av den medföljande rengöringsduken.
 - Ställ in avståndet på Pebble HD från din arbetsyta eller justera handtagets vinkel som behövs för att förbättra bildkvaliteten (fokus).
 - Försök att välja olika visningslägen för att förbättra bildkvalitet (sidan 16)
- **Video bilden på LCD-displayen är för ljus/mörk**
 - Pebble HD är utformad för att användas i måttliga belysningsförhållande, företrädesvis inomhus. Ljus belysning (eller direkt solljus) kan ge skuggor och/eller minska sikten. Flyta till en mer skuggig plats för att förbättra bildkvaliteten.
 - Ställ in avståndet på Pebble HD från din arbetsyta eller justera vinkeln på handtaget som behövs för att förbättra bildkvaliteten (fokus).
 - Försök att välja olika visningslägen för att förbättra bildkvaliteten (sidan 16)
 - Försök att justera LCD-skärmens ljusstyrka manuellt (sidorna 24 och 25).

- **Batterierna laddas inte**

- *Kan du driva enheten med medföljande AC-adaptern? (sidorna 10-11)*
- *Är strömförsörjning korrekt ansluten till ett överspänningsskydd eller växelström? (sidan 10).*

- **Enheten stängs av automatisk**

- *För att spara energi, kommer din Pebble HD automatisk i viloläge efter en tid av icke-användning. Detta är inte ett fel. (Sidan 24).*

- **Pebble HD börjar ge en "pipande" ljud**

- *Cirka 15 minuter innan avstängning, batteri ikonen kommer att visas i 2 sekunder - Vid det här laget "Statusindikator # 2" blinkar, vilket indikerar låg batterispänning.*

Om batteriet är nästan tom, och redo för avstängning, batteriikonen kommer att visas med en partiell "Rött bar". Vid denna punkt om Pebble HD inte är ansluten inom 1-2 minuter kommer det att stängas av.

- **Enheten blir varm**

Din Pebble HD är integrerad med en kamera, LCD och en batteriladdning enheten i en mycket liten paket, men den är avsett att vara helt säker och kommer inte att utgöra en risk för brand eller skador. Det är normalt att Pebble HD blir varm (ibland, mycket varmt) efter lång användnings perioder. Detta är dock helt normalt och tyder inte på något fel.

SPECIFIKATIONER

Specifikationer:

- Lätt och bärbar design
- Justerbart handtag 200°
- 28 valbara visningslägen
- 7 nivåer av förstoring för Pebble HD
- (4.5x, 5.5x, 7.8x, 9.4x, 13.4x, *16,2, *20x) *Utökad Zoom Feature
- Frysfunktion
- Integrerad batteriladdare
- Energisparläge (efter 3 minuter av icke användning)

Display:

- Typ: 4.3" diagonal TFT-skärm, 16-bitars
- LCD ljusstyrka: 500cd/m² (vid full ljusstyrka)
- Bildvinkel: ~ 60°

Fysiska mått:

~ 5.5" L x 3.1" W x 1.25" H (ihop fälld)

~ 10.2" L x 3.1" W x 1" H (utfälld)

Vikt : ~ 210 gr.

Garanti: 2 år

Förstoring intervall som anges ovan är med det justerbara handtaget i det stängt läge. Minsta förstoringen kan reduceras till 2 gånger när handtaget är utfällt.

Miljö:

- Arbetstemperatur: 32° - 122° F (0° - 50° C)
- Förvaringstemperatur: -4° - 140° F (-20° - 60° C)

Batteri:

- 1x 3.7V Li - Ion Laddningsbart batteri 3100mAh (medföljer din Pebble HD)

Beräknade laddningstider (med uppladdningsbart batteri):

~ 4 timmar (standby-läge), ~ 5,5 timmar (live-läge), ~ 9,5 horas (PC USB)

Beräknade användnings tider (med uppladdningsbart batteri):

(Full laddat batteri) **

- ~ 2,5 - 3 timmars (beroende på inställning LCD-ljusstyrka)
(uppladdningsbart batteri medföljer)
- ~ 500-1000 laddningscykler

Väggadapter:

- UL / CE märkt
- Ingång: 100-240VAC 50/60Hz
- Utgång: 5 V DC, 2.1A max laddning.

Enhet:

** För att förhindra kondensen, använd inte apparaten under en timme efter att ha transporterat enheten från extrem kyla till rumstemperatur.*

*** Alla angivna tider är ungefärliga. Faktiska Laddningar och användningstider kan variera beroende på livscykeln kvar på batterier, typ eller använda strömstyrka på batterier, LCD-ljusstyrka, LED-läge och andra variabla faktorer.*

Med tanke på kontinuerlig produktutveckling, specifikationer och/eller lägsta systemkrav, kan ändras utan föregående meddelande.

GARANTI INFORMATION

Enhanced Vision och Pebble HD garantipolicy

Enhanced Visions produkter är utformade för att ge dig det högsta bildkvalitet, praktiska funktioner, användarvänlighet och tillförlitlig service. Pebble har kontrollerats och testats före leveransen. Enhanced Vision garanterar Pebble mot defekter i material och utförande vid normal användning under två (2) år från det ursprungliga inköpsdatumet. Enhanced Vision, efter eget val, kommer att utan kostnad antingen reparera produkten eller ersätta den under garantiperioden. Det finns inga andra uttryckliga eller underförstådda garantier som medföljer denna produkt.

Denna garanti täcker inte:

- a) Fel eller skada av felaktig användning, användning i ett annat syfte än normalt och sedvanligt sätt, olycka eller försummelse
 - b) Fel eller skada av felaktig drift, underhåll, installation, justering, ombyggnader eller ändringar.
 - c) Fel eller skada från spill av mat eller vätska.
 - d) Alla plast ytor och alla andra externa utsatta delar som är repade eller skadad på grund av normal användning.
 - e) Skada på grund av drift av Pebble med utrustning som inte levererats eller designad av Enhanced Vision.
- Du måste styrka ditt inköp, med inköpsdatum för att ta emot garanti tjänsten.

-
- Alla som använder denna produkt förutsätter medvetet vissa risker, på grund av behovet av att använda utrustning läsförbättring.
 - En 2-års förlängd garanti alternativet är tillgängligt inom 12 månader från inköpsdatum. Vänligen kontakta för detaljerad Enhanced Vision informationen.

Service Process

I händelse av att teknisk support eller reparationservice behövs, kontakta din lokala Enhanced Visions representant eller Enhanced Vision garantiservice Center. Om garantiservice erfordras, kontakta Enhanced Vision på +44 **115 9442317** från måndag till fredag, 9:00 – 17:00 för att begära ett returnummer.

Garantireparationer kommer inte att accepteras utan giltigt returnummer.

Du ska behålla den ursprungliga produktens förpackning som kommer att krävas vid garantiservice. Tillverkaren kan inte förse dig med förpackningar för garantireparationer.

OBS: Var vänligen fyll i och skicka in det bifogade garantikortet.

ANDRA PRODUKTER FRÅN ENHANCED VISION

DaVinci



DaVinci är en högpresterande stationär läskamera (CCTV), med HD, text-till-tal (OCR) och en 3-i-1-kameran. Med HD kommer du att uppleva High Definition färg och kontrast som ger dig en vacker, kristallklar bild och levande färger. Upplev glädjen i att läsa med vår nya text-till-tal funktion. DaVinci läser tryckta texter för dig med bara en knapptryckning.

Förstoring: 24" LCD: 2x (min) till 80x (max).



Pebble-mini



Den ultrakompakta designen i Pebble-Mini gör den till en idealisk handhållen förstoringseenhet om du är hemma eller på resa. Lätt för att läsa recept, post, prislappar, menyer och mer. Med en 3,0" LCD-skärm. Fryser och tar bilder. 28 tillgängliga visningslägen.

Förstoringsområden 2x - 10x



Amigo HD



Amigo HD är ett verkligt bärbar bord förstoringssystem och är det lättaste i sin klass. Optimal visning uppnås med en lutande 7 tumms bildskärm. Amigo är batteridrivna och kan tas med överallt.

Förstoringsområdet: 1,4x - 14x (digital).



Transformer



Transformer är det mest flexibla och bärbara lösningen för att läsa, skriva och visa förstora bilder på alla avstånd. Kompatibel med alla populär förstoring programvara och de senaste Windows-operativsystem. Transformers unika design är perfekt för jobbet, hemmet eller skolan. Väger mindre än 1,2 kg. Batteridrivna upp till 4 timmar. 28 anpassade färg typer

Förstoring: 2.4X - 30X (baserad på 17" skärm)



Merlin elite

Se och hör skillnaden!



Merlin elite är en högpresterande stationära video förstoring apparat (CCTV), med HD-och text-till-tal (OCR). Högupplösta färger och kontrast ger en vacker, kristallklar bild och levande färger. Merlin elites unika design ger dig ett brett synfält, m.a.o. visar mer text på skärmen.

Förstoring: 2.4x - 70x



Merlin ultra HD

Merlin HDs kamera teknik ger en ännu mer äkta och naturlig bild. Lättare att läsa böcker och tidningar, läsa och hantera dina finansiella poster, se färgbilder, gör korsord, och till och med driva din favorit hobby. Upplev varför gör Merlin HD till det största och den absolut bästa bild kvalitet som finns på marknaden idag.



Förstoringsområden:

LCD 20": 1,9x (min) - 51,2x (max)

LCD 22": 2.1x (min) - 55.9x (max)

LCD 24": 2,3 x (min) - 61.2x (max)





Smart Reader

En hel sida-läsare som gör läsning lätt igen! Enkel att använda, Smart Reader har en lätt bärbar design med en snygg Kontroll konsol. Placera ditt dokument under kameran och tryck på start knappen, på några sekunder Smart Reader kommer att högläsa för dig. Smart Reader kan anslutas till en TV eller skärm och förstora dina skannade dokument. Perfekt för arbetet, hemma, skola, semester eller på resor.



Tillbehör

Bärväskor

Bekväma fodral för förvaring och transport av alla Enhanced Vision produkter.

Nättaggregat

Reservnättaggregat för dina Enhanced Vision produkter.

Pebble Stand

Handsfreestand för dina Enhanced Vision produkter

Kontaktinformation:

(USA) telefon: (714) 465-3400
(Stor Britannien) telefon: +44 115 9442317
(Tyskland) telefon: +49 (0)6691 911588
(Sverige) telefon: +46 470-21560

Fax: (714)374-1821
Fax: +44 (0)115 9440720
Fax: +49 (0)6691 807958
Fax: +46 470-25908

Web: www.enhancedvision.com
E-mail: evsupport@enhancedvision.com

Support:

Main Toll Free: (800) 440-9476 ext. 3
Local Phone: (714) 465-3400 ext. 3

Pebble Stativ

Om du tänker använda din Pebble HD ofta och på en mängd olika material, Pebble HDs Stativ ger många fördelar:

- Det möjliggör en betydande ökning av Synfält vid låg förstoring - nästan 3x mer Synfältet.
- Ger användaren möjligheten att vila enheten bekvämt i stället för konstant lyfta den för läsning över långvariga perioder.
- Den 20 graders vinkel ställning förbättrar märkbart sikten när du läser i en mängd olika scenarier.
- Handtaget kan placeras rakt ut från enheten eller något upp beroende på vad du föredrar.
- Snabbt skjut stativet längs bordet eller över en plan objekt som du vill visa och njut av din läsning i din egen takt!



enhanced vision

Pebble HD är utformad för att förstora och förbättra bilder men också för att förbättra livskvaliteten för människorna som har synnedsättning. I vilken utsträckning Pebble HD kan förbättra kapaciteten att se bilder och text är beroende av personens individuella tillstånd och nivå av synförmågan. Pebble HD är inte gjort för att återställa syn, korrigera ögats förmåga eller för att stoppa degenerativa synbortfall. En optiker kan bäst bedöma lämpligheten av Pebble HD för patientens specifika tillstånd. För mer information, besök:

www.enhancedvision.com

www.enhancedvision.com
(800) 440-9476 (US Office, toll free)
(714) 465-3400 (US Office)
+44 (0) 115 9442317 (UK Office)
Tel. +49 (0) 6078 911772 (DE Office)
Fax +49 (0) 6078 911774 (DE Office)
Tel. +46 470-21560 (Swe Office)
Fax +46 470-25908 (Swe Office)

Part # MAN-0775-02-GR Rev X1

July, 2015



Copyright © 2011 by Enhanced Vision. All rights reserved.
Product specifications subject to change without prior notice.